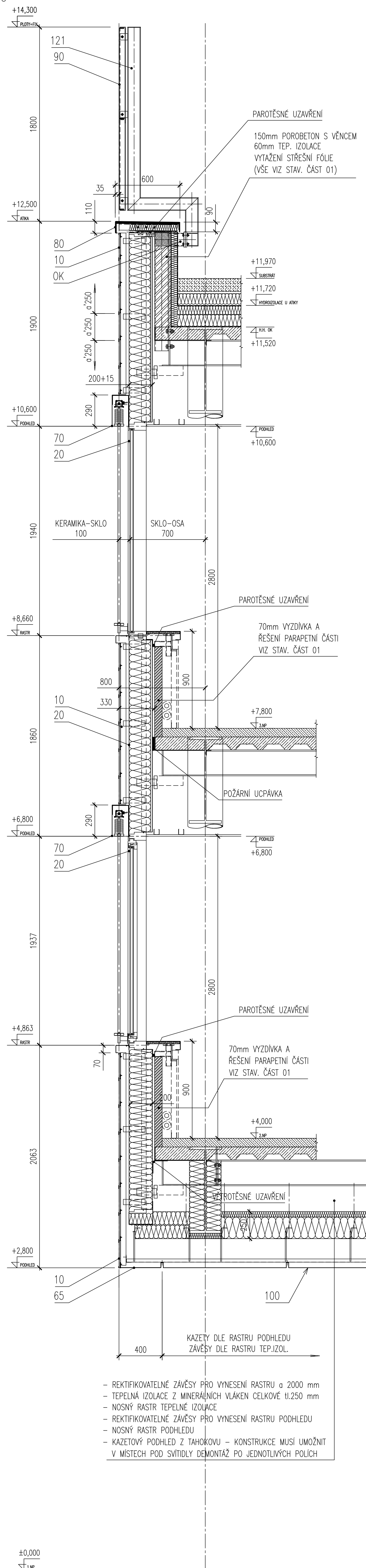
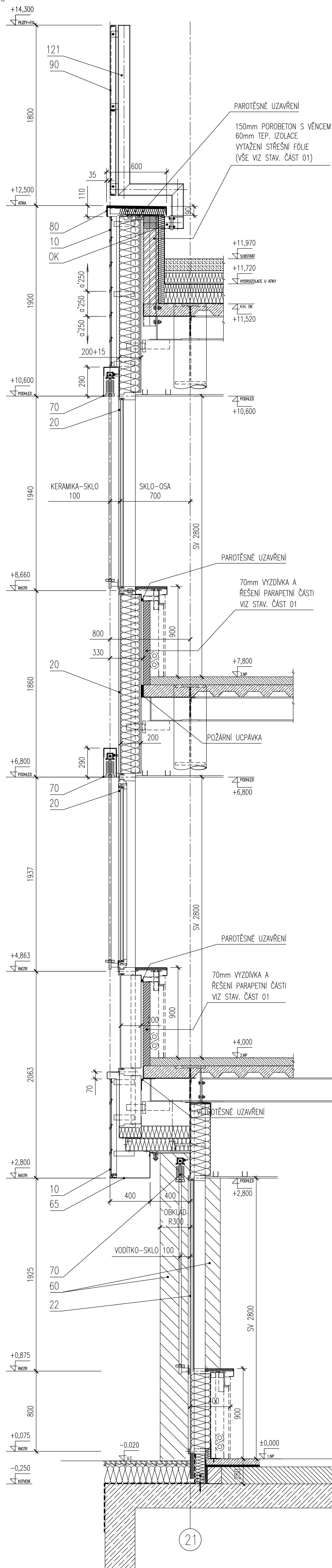


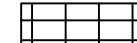
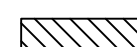


m 1:20



m 1:20



LEGENDA:

| | | |
|---|-----|---|
|  | 10 | TERACOTOVÝ OBKLAD NA KOVOVÉ PODKONSTRUKCI |
| | 11 | PROTIDĚŠOVÉ ŽALUZIE |
| | 20 | AL BLOKOVÉ FASÁDY S VLOŽENÝMI OKNY A DVEŘMI |
| | 21 | ZASKLENÍ S SILIKONOVÝMI SPARAMI |
| | 22 | AL SL.-PŘ. FASÁDY S VLOŽENÝMI OKNY A DVEŘMI |
| | 30 | AL DVEŘĚ A OKNA |
| | 40 | AL STĚNY S DVEŘMI S POŽÁRNÍ ODLONOSTÍ |
| | 50 | PROSKLENĚ STŘECHY, SVĚTLÍKY |
| | 51 | SKLENĚNÉ MARKÝZY, ŠEDY, OBKLADY (BODOVÉ ÚCHYT) |
| | 52 | SKLENĚNÉ MARKÝZY (LUŠTOVÉ) |
| | 53 | SKLENĚNÉ PODLAHY |
|  | 60 | KOVOVÝ OBKLAD KRUHOVÝCH SLOUPŮ |
|  | 64 | KOVOVÝ OBKLAD Z KAZET VIDITELNĚ ŠROUBOVANÝCH |
|  | 64A | KOVOVÝ AKUSTICKÝ OBKLAD |
|  | 65 | KOVOVÝ OBKLAD Z KAZET NEVIDITELNĚ ZAVĚŠENÝCH |
|  | 66 | KOVOVÝ OBKLAD STĚNOVÝMI LAMELAMI |
|  | 67 | KOVOVÉ STŘEŠNÍ LAMELY |
|  | 68 | TITANIZINEK |
| | 69 | STÍNICÍ ROLETY |
| | 70 | STÍNICÍ ŽALUZIE |
| | 71 | STÍNICÍ LAMELY PEVNĚ |
| | 80 | ATIKA |
|  | 90 | ATIKOVÉ PLOTY-TAHOKOV |
| | 100 | KOVOVÉ PODHLEDY |
| | 110 | CELOSKLENĚNÉ ZÁBRADLÍ |
| | 120 | ZÁMEČNICKÉ VÝROBKY (NENÁLEŽÍ K OBV.PL.) |
| | 121 | PODKONSTRUKCE OBV. PL. - Ž. POZINK |
| | 122 | PODKONSTRUKCE OBV. PL. - NÁTĚR |
| | 130 | IZOLAČNÍ PODVLEKY TROLEJE |
| | SOZ | SAMOČINNÉ OVĚTRACÍ ZAŘÍZENÍ |
| | VP | viz Výpis vnitřních prosklených příček ve stav. části K |
| | K | viz Výpis kovových výrobků ve stavební části |
| | Q | SOUČÁST NOSNÉ OCELOVÉ KONSTRUKCE viz část 03 |

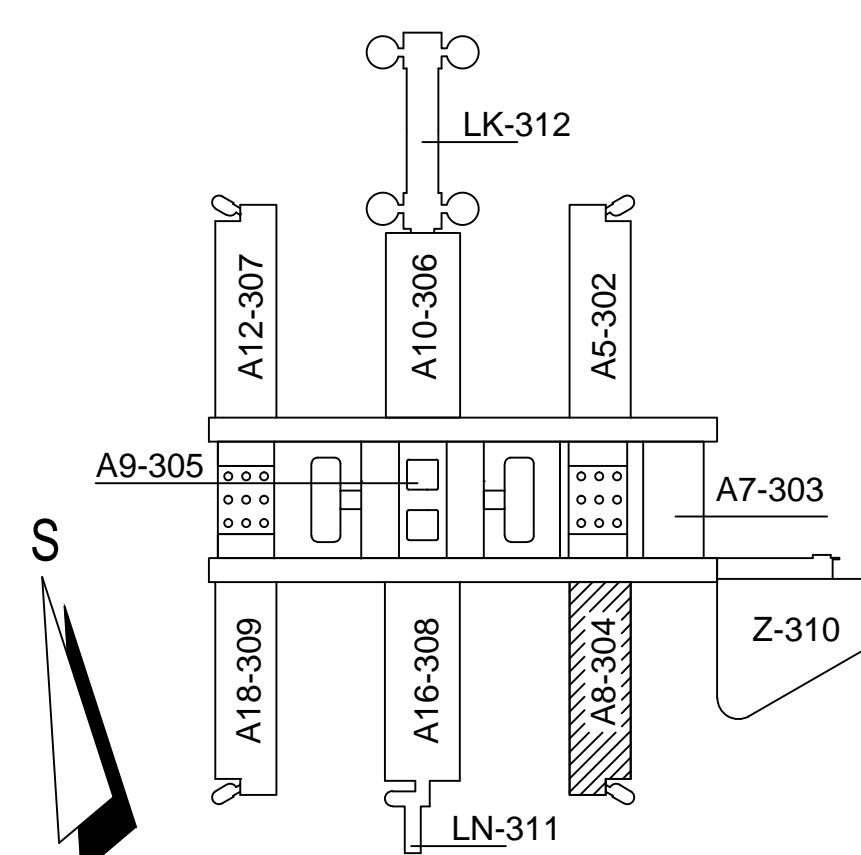
POZNÁMKY:

- SKLADBA STŘECHY, PODLAH, TERÉNU A VNITŘNÍCH KONSTRUKCÍ PARAPETU ZAKRESLENA INFORMATIVNĚ (PODROBNĚJI VIZ ČÁST 01-ARCHITEKTONICKO-STAVEBNÍ ŘEŠENÍ)

POZNÁMKA K DSPS:

– SKUTEČNĚ REALIZOVANÉ TVARY, ROZMĚRY, MATERIÁLY A SKLADBY OPLÁŠTĚNÍ UVEDENY V KNIZE DETAIL Ů

| | | | |
|--------|------------|---------------|---|
| | | | |
| | | | |
| | | | |
| | | | |
| | | | |
| DSPS | 31.05.2007 | PAŽOUŘEK | DOKUMENTACE SKUTEČNÉHO PROVEDENÍ STAVBY |
| REVIZE | DATUM | JMENO, PŘÍPIS | PORÍS REVIZI |



±0,000=281,70 (PODLAHA 1.NP PAVILONŮ)



UKB - 1 - DSP - D - 304 - 04 - 003 - 01

| | | | |
|--|--|--|--|
| JAROMÍR ČERNÝ KAREL TUZA PETR UHLÍŘ | |  | |
| KOORDINACE PROJEKTU PRŮMĚR BNPO spol. s r.o. | | PROJEKTANT PRŮFES: OBVODOVÝ PĚŠT | |
| HLINŮZ.PROJEKTU ING. FRANTIŠEK JAKUBEC | | <div style="display: flex; align-items: center;">  <div> OKF s.r.o. ČENČIŠKA 18, 602 00 BRNO TELEFON: +420 567 212 118 E-MAIL: okf@okf.cz, www.okf.cz </div> </div> | |
| INVESTOR MASARYKOVA UNIVERZITA V BRNĚ | | ZOOP.PROJEKTANT ING. PAVEL SIMON | |
| STAVBA MU V BRNĚ, UNIVERZITNÍ KAMPUS BOHUNICE - AVVA AVVA - 1. ETAPA - MODRÁ | | VYPRACOVAV ING. VÍT PAŽOUREK | |
| ČÁST D. SO II - 304 PAVILON AVVA - A8 04. OBVODOVÝ PĚŠT | | STUPEŇ DSPS | |
| | | DATUM 31.5.2007 | |
| | | POČET F. A4 12 | |
| | | Č.ZAKÁŽKY ARCH.ČÍSLO | |
| NÁZEV VÝKRESU ŘEZ R11,R12 | | MĚŘITKO 1:20 | |
| | | ČÍSLO VÝKRESU 003 | |
| | | REVIZE 01 | |